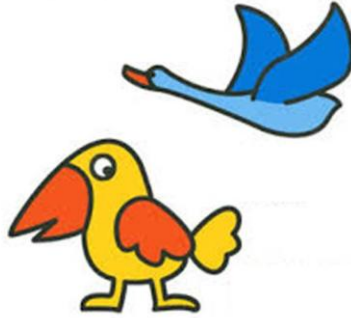


择友而交



一只乌鸦和一只天鹅成了朋友。一天，乌鸦带天鹅去它的家，让天鹅在一棵枯萎的树上落脚。那里满地都是鸟粪、腐肉和骨头，空气中散发着恶心的臭味。

天鹅说：“老兄，这种脏地方，我片刻也呆不下去。请你带我去一个清静的地方吧！”

于是，乌鸦带天鹅去一个隐秘的树林里，那是属于国王的。乌鸦让天鹅栖落在一棵树上，自己歇在天鹅旁边。天鹅往下看，见到国王坐在树下，烈日照着他的头。善良的天鹅起了怜悯心，就张开它的翅膀给国王遮荫，国王感觉凉爽舒适。那只对别人漠不关心的乌鸦却随意排出粪便，不偏不倚地掉在国王的头上。

生气的国王举起弓箭往上一射，把天鹅射下来，那只乌鸦却及时飞走了。

临死的天鹅奄奄一息地哀叹：“国王呀，我不是那只随处排粪的乌鸦，我是住在干净湖水里的天鹅；可惜误交了卑鄙的乌鸦，白白地糟蹋自己的生命。”

启示：

环境对人的影响是不容小觑的。古人云：‘近朱者赤，近墨者黑’，君子宜择友而交。结交了良友，便能见贤思齐；反之，即便是一个君子，如果处在负面的环境里，非但不能让人赏识到他的好品德，反而会被损友所害。

马来西亚沙迪亚赛理事会

原著：<http://saibalsanskaar.wordpress.com>； 6 April, 2016

译：中文组